

Durch SpeechPool wird Dragon NaturallySpeaking erst richtig effizient!

SpeechPool verwaltet ein gemeinsames Vokabular für Dragon NaturallySpeaking-Anwender innerhalb einer Firma oder einer Abteilung.

Dadurch spart jeder Anwender Zeit; das Vokabular wächst durch alle Anwender und somit fällt weniger Korrekturaufwand an! SpeechPool verwaltet serverbasiert die Vokabulare und stellt festgelegten Anwendergruppen (Pools) diese zur Verfügung.

So arbeiten Sie mit Dragon NaturallySpeaking zusammen mit ihren Kolleginnen und Kollegen im Team und profitieren durch den schnellen Zuwachs des unternehmensspezifischen Vokabulars!

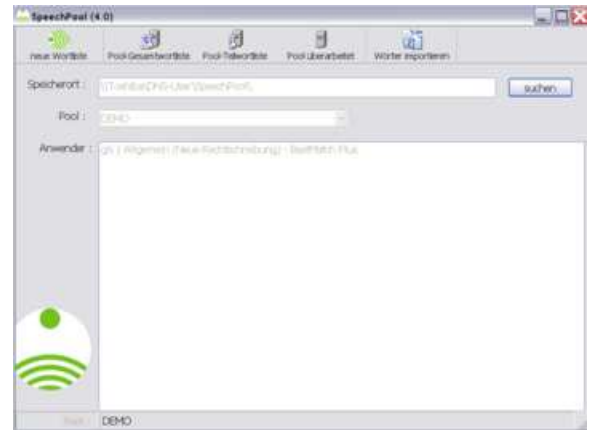
Mit SpeechPool wird Teamarbeit zum Kinderspiel!

SpeechPool ermöglicht den Anwendern von Dragon NaturallySpeaking Professional / Legal / Medical, effizienter im Team zu arbeiten.

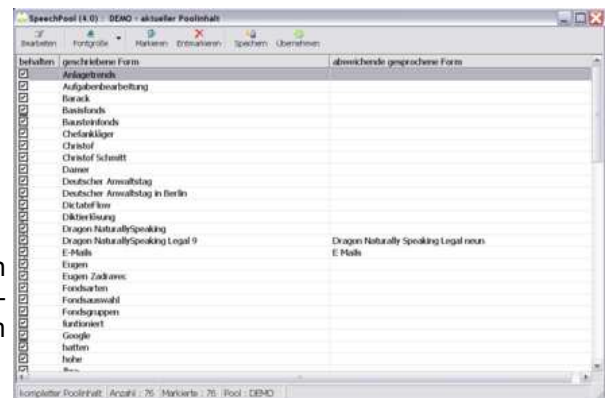
Durch SpeechPool muss nicht jeder Anwender für sich die neuen Worte in sein Vokabular einpflegen.

Die Anwender werden in Pools (z. B. Abteilungen) zusammengefasst und arbeiten so im Team.

Es können beliebig viele Pools angelegt werden.



- ◆ Jedes Wort, dass Dragon hinzulernt, wird am Ende der Session zur Kontrolle angezeigt und dann in den Pool übernommen. Danach stehen die neuen Wörter allen Pool-Mitgliedern zur Verfügung.
- ◆ Eine gesprochene Form kann auch hinzugefügt werden. Bei Abkürzungen in Großbuchstaben, wie z. B. „EGS“ wird eine gesprochene Form (E. G. S.) automatisch generiert.
- ◆ Bei Bindestrichnamen wird der Bindestrich automatisch in der gesprochenen Form entfernt.
- ◆ Mit dem Maintenance-Tool kann ein Administrator Wortlisten hinzufügen, falsch geschriebene Wörter aus dem Pool-Vokabular löschen oder nachträglich eine gesprochene Form hinzufügen.



Auf dem **Roaming User** von Dragon NaturallySpeaking basierend wird das Vokabular von den jeweiligen Pools geführt, so dass alle Pool-Mitglieder immer ein **gemeinsames Vokabular** nutzen.

Durch SpeechPool haben Sie eine aktive Vokabularpflege und steigern die Produktivität ihres Unternehmens beim Einsatz von Spracherkennungssoftware!

 **SpeechPool** unterstützt folgenden Dragon-Versionen:

